

Bancs d'essai

Testé en entreprise

Le succès de la maintenance assistée passe par l'adaptation à l'utilisateur

Les logiciels de gestion de maintenance assistée par ordinateur (GMAO) nécessitent une adaptation au métier de l'entreprise et aux réglementations.

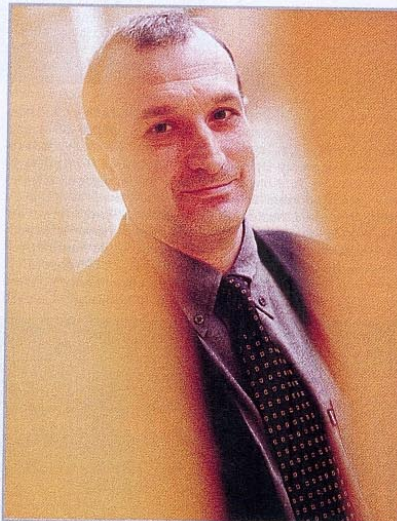
BANCS D'ESSAI

Les logiciels de gestion de maintenance assistée par ordinateur (GMAO) contribuent indirectement à la baisse du coût de production en entreprise. Et cela en prolongeant le cycle de vie et la disponibilité de toutes ses immobilisations au sens large : les équipements de production, les bâtiments, etc. Pour y parvenir, ces outils facilitent la mise en place d'un système de maintenance prédictive et corrective, et ils optimisent la gestion des stocks et celle des pièces de rechange, de la main-d'œuvre, des contrats, de la chaîne des achats, etc.

► Un éditeur à l'écoute des utilisateurs

Parmi les principaux éditeurs de ce type de produits figurent MRO Software, Carl International, Systémis, SAP, Siveco Group, Xelus, ou encore Apisoft. Plus que les outils, ce sont les services que proposent ces fournisseurs qui sont déterminants. « Nous utilisons depuis six ans Optimaint, d'Apisoft, au niveau national pour gérer un parc de plus de mille véhicules citernes et assurer leur entretien, explique Alain Hermant, responsable de l'entretien du matériel cryogénique chez Air Liquide. Pour ce type de logiciel, il est important que l'éditeur soit proche du terrain et à l'écoute des utilisateurs. Nous appartenons au club utilisateurs d'Apisoft, qui est très réactif. Les demandes d'évolution du produit sont aussitôt effectuées. De plus, il est proche de nous pour les demandes plus spécifiques à nos besoins. »

Cet avis est partagé. « Cette réactivité de l'éditeur est précieuse, car le problème de ces logiciels ne se situe pas au niveau de la maintenance, mais surtout dans le fait que le programme doit respecter les règles internes de gestion comptable, de gestion des achats, ou encore de gestion de la production, explique Jean-Philippe Foray, responsable de la maintenance aux Laboratoires Bio-Mérieux.



PATRICK GORENNE, responsable du domaine de la maintenance industrielle et de la fiabilité chez Renault.

« Coswin, de Siveco Group, est plus adapté au secteur industriel qu'au tertiaire »

► RENAULT

- **Activité** : constructeur automobile.
- **Localisation** : siège à Boulogne-Billancourt.
- **Effectif** : 166 114 salariés.
- **CA 2000** : 40,175 milliards d'euros.
- **Technologie utilisée** : Coswin, de Siveco Group, et le module PM de SAP.

Cela dit, l'un des cruels défauts de tous les logiciels de GMAO réside dans le manque de moyens de saisie nomade avec un lien radio. Et c'est important, car l'équipement sur lequel le technicien intervient est distant de l'écran de saisie.

La réactivité dont fait preuve l'éditeur compte d'autant plus qu'un produit de GMAO n'est pas

universel. « Le logiciel Coswin, de Siveco Group, est plus adapté au secteur industriel qu'au tertiaire. Il se montre très puissant dans la gestion des opérations de maintenance et moins sur la facturation, les stocks ou les achats », précise Patrick Gorenne, responsable du domaine de la maintenance industrielle et de la fiabilité chez



JEAN-PHILIPPE FORAY, responsable de la maintenance aux Laboratoires Bio-Mérieux.

« Les logiciels de GMAO doivent respecter de nombreuses règles internes à l'entreprise »

► LABORATOIRES BIO-MÉRIEUX

- **Activité** : diagnostic médical.
- **Localisation** : siège à Marcy l'Etoile, à Lyon.
- **Effectif** : 3 000 salariés.
- **CA 2000** : 457 millions d'euros.
- **Technologie utilisée** : Carl Master, de Carl International.



JEAN-PHILIPPE BOURRÉ, adjoint au DSI de Dauphin Affichage.

« Maximo est plus adapté à la maintenance des outils de production qu'à celle des fournitures »

► DAUPHIN AFFICHAGE

- **Activité** : support de publicité.
- **Localisation** : siège à Paris.
- **Effectif** : 1 300 salariés en France.
- **CA 2000** : non communiqué.
- **Technologie utilisée** : Maximo, de MRO Software.

Renault. Les responsables de la société Dauphin Affichage ont, eux aussi, tranché. « Maximo, de MRO Software, est plus adapté à la maintenance des outils de production qu'à celle des fournitures », commente Jean-Paul Bourré, adjoint au DSI de Dauphin Affichage.

Ismaïla Sarr

EN RÉSUMÉ

Initialement conçus comme des produits transversaux, les logiciels de gestion de maintenance assistée par ordinateur sont, au final, très liés au métier de l'entreprise. Les principaux éditeurs de ces outils – MRO Software, Carl International, SAP, Systémis, Xelus, Siveco Group, etc. – ont mis en place des services de personnalisation et de remontée des doléances de leurs clients afin de mieux coller à la spécificité de leurs besoins.

Extrait de l'article :

Plus que les outils ce sont les services que proposent ces fournisseurs qui sont déterminants. « Nous utilisons depuis six ans Optimaint, d'Apisoft, au niveau national pour gérer un parc de plus de mille véhicules citernes et assurer leur entretien » explique Alain Hermant, responsable de l'entretien du matériel cryogénique chez Air Liquide. « Pour ce type de logiciel, il est important que l'éditeur soit proche du terrain et à l'écoute des utilisateurs. Nous appartenons au club utilisateurs d'Apisoft, qui est très réactif. Les demandes d'évolution du produit sont aussitôt effectuées. De plus, il est proche de nous pour les demandes plus spécifiques à nos besoins. »